

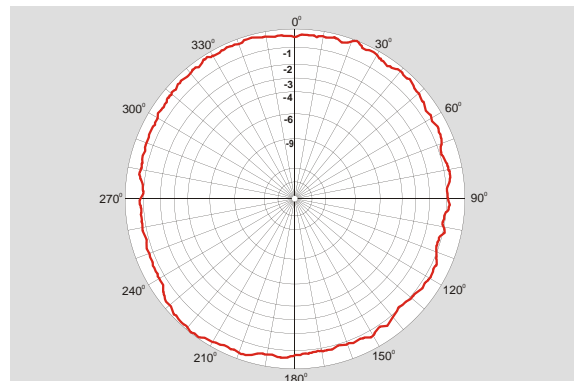
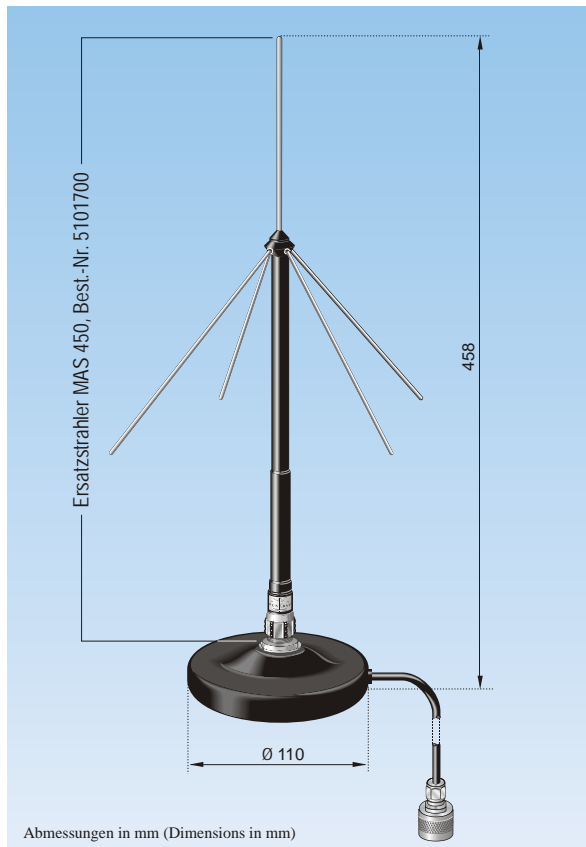
Datenblatt (Data sheet)

Messantenne MA 450 TETRA

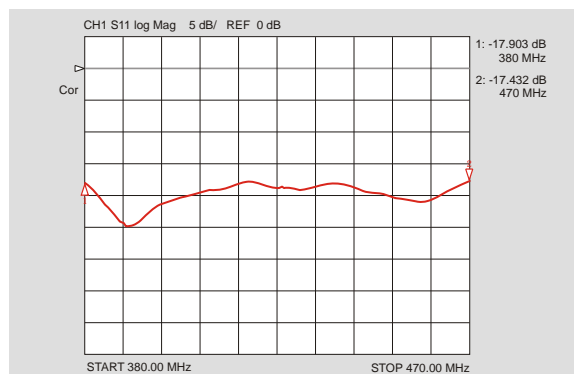
Measuring antenna TETRA

Bestellnummer (Order No.): 5100500

Stand (Updated): 03/2009



Horizontaldiagramm (Horizontal pattern) 400 MHz



Rückflussdämpfung (Return loss)

Antenne (Antenna):	MA 450
Frequenzbereich (Frequency range):	380 MHz-470 MHz
Impedanz (Impedance):	50
Polarisation (Polarisation):	vertikal (Vertical)
Gewinn (Gain)*:	-2 dB
VSWR:	2,0
Maximale Belastbarkeit (Max. power):	20 W
Gewicht ca. (Weight approx.):	1200 g
Antennenlänge (Antenna length):	458 mm
Anschluss (Connector):	N-Stecker (N male)
Material:	Antenne aus Messing, schwarz lackiert; Strahlerelemente aus Edelstahl (Antenna in brass, black sprayed; radiator elements of stainless steel)
Magnetfuß (Magnetic base):	1 Stück im Lieferumfang (1 piece included)
Anschluss (Connector):	4 m-Anschlusskabel mit N-Stecker (4 m antenna cable with N male)
Material (Material):	Edelstahl mit schlagfester Kunststoffbeschichtung, Haftfläche verkleidet (Stainless steel with impact resistant plastic surface)
Lieferumfang (Included)**:	1 Strahler für Kanalbereich, 1 Magnetfuß, Diagramme für frequenzabhängigen Antennenfaktor und Dämpfungsverlauf Magnetfuß, frequenzabhängiger Gewinnverlauf (1 radiator for channel range, 1 magnetic base, diagrams for frequency gain antenna factor, frequency attenuation of the magnetic base, frequency gain

*) Mittelwert, bezogen auf einen Halbwellendipol (Average, referred to half wave dipole)

**) Komponenten auch einzeln lieferbar (Separate components available)

Änderungen vorbehalten (Subject to change without notice)