

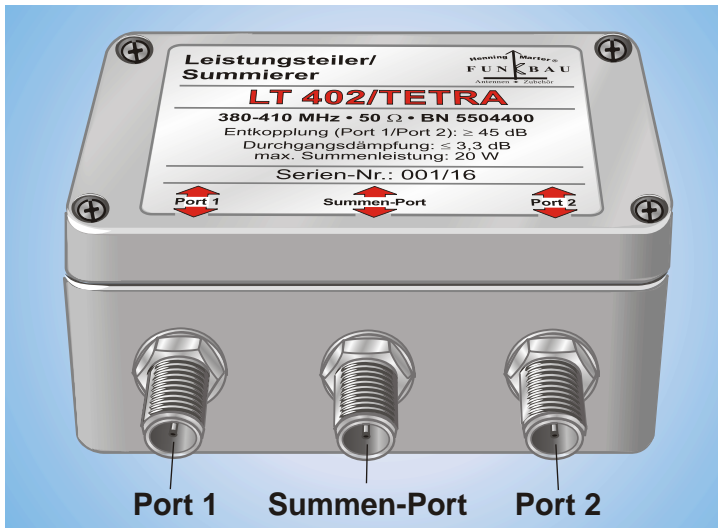
Datenblatt (Data sheet)

LT 402 TETRA

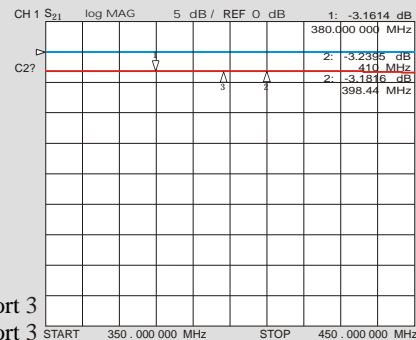
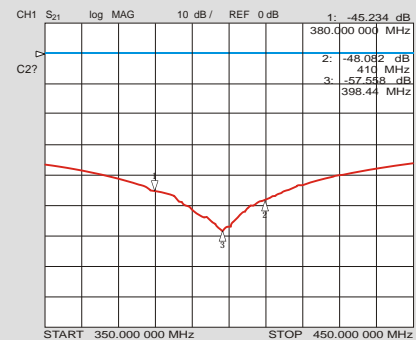
Leistungsteiler/Summierer für TETRA, 2-fach gleiche Teilung
(Power splitter/Summing unit for TETRA, double equal splitting)

Bestellnummer (Order No.): 5504400

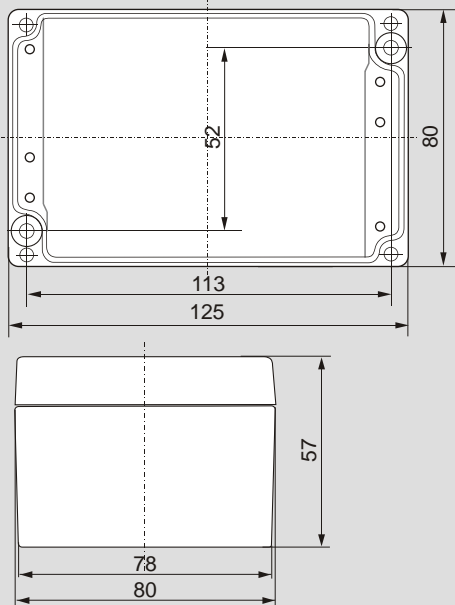
Stand (Updated): 10/2016



Entkopplung* (Isolation*) Port 1 ↔ Port 2



Abmessungen in mm (Dimensions in mm)

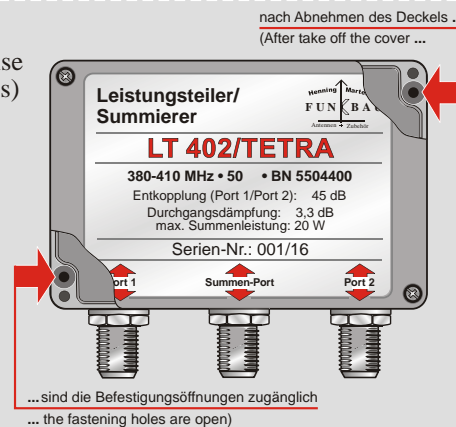


Einfügedämpfung
(Insertion loss)

Port 1 ↔ Summen-Port 3

Port 2 ↔ Summen-Port 3

Montagehinweise
(Mounting notes)



Frequenzbereich (Frequency range):	380 MHz-410 MHz
Impedanz (Impedance):	50
Leistungsbelastbarkeit (Power rating):	max. 20 W Summenleistung (Sum power)
Entkopplung* (Isolation*) Port 1 ↔ Port 2:	45 dB
Teilung/Einfügedämpfung (Splitting/Insertion loss):	3 dB + 0,3 dB
Rückflussdämpfung (Return loss):	15 dB
Breite/Höhe/Tiefe (Width/Height/Depth):	125 x 57 x 80 mm
Gewicht (Weight):	2,2 kg
HF-Anschlüsse (HF connectors):	N (f)
Gehäuse (Housing):	Aluminium, lackiert nach RAL 7001 (Aluminium, coated acc. RAL 7001)
Montage (Mounting):	Indoor, in Gebäuden, Fahrzeugen etc. (Indoor, in buildings, cars etc.)

*) bei Abschluss aller Ports mit 50 (Load resistor with 50 of all ports)

Änderungen vorbehalten (Subject to change without notice)

FUNKBAU FUNKBAU FUNKBAU FUNKBAU FUNKB

Henning Marter **FUNKBAU**
Professor-Herrmann-Klare-Straße 6
07407 Rudolstadt

Tel.: +49(0)3672/478-120
Fax: +49(0)3672/478-125
Mobil: 0160 44 44 509
E-Mail: info@funkbau.de
Internet: http://www.funkbau.de

Bankverbindung: Kreissparkasse Saalfeld-Rudolstadt
IBAN: DE95 8305 0303 0001 1210 49
BIC: HELADEFISAR
Einzelunternehmer: Henning Marter
Ust-IdNr.: DE259362635
Steuer-Nr.: 165/247/08497