

Datenblatt (Data sheet)

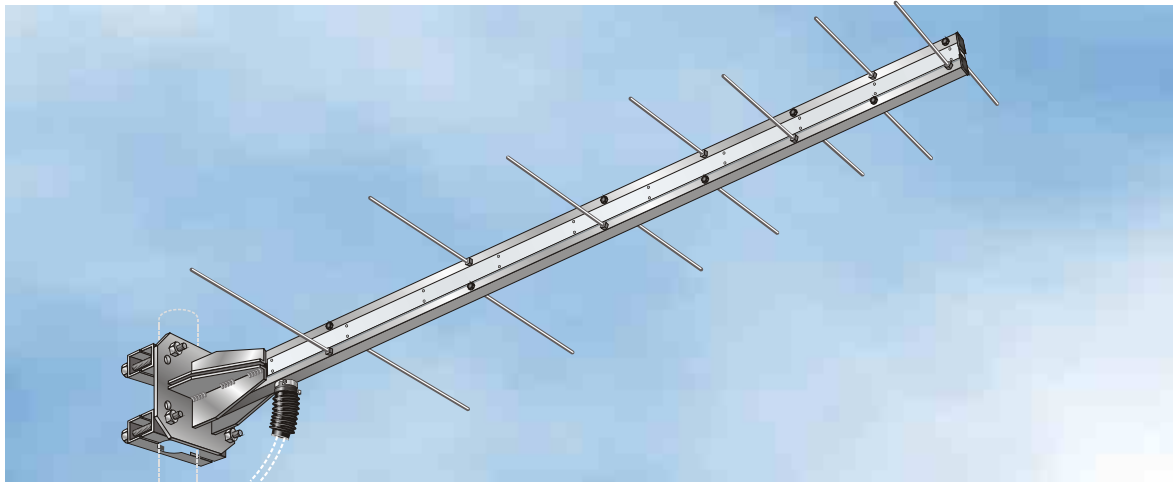
SES 8 log UKW

Logarithmisch-periodische Richtantenne für Band II

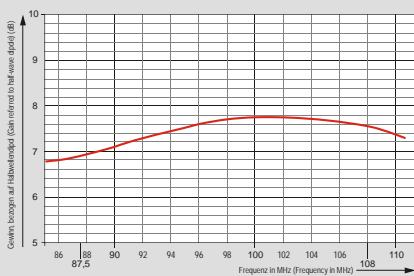
Bestellnummer (Order No.): 4905000

(Logarithmic periodic directional antenna for Band II)

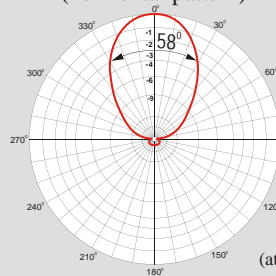
Stand (Updated): **05/2017**



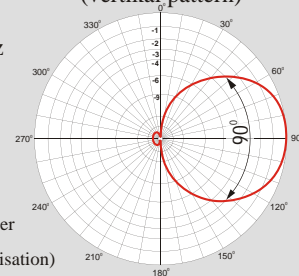
Gewinnverlauf (Gain progression)



Horizontaldiagramm (horizontal pattern)



Vertikaldiagramm (vertical pattern)



95 MHz

bei horizontaler Polarisation (at horizontal polarisation)

Frequenzbereich (Frequency range):	87,5 MHz-108 MHz						
Impedanz (Impedance):	50						
Polarisation (Polarisation):	horizontal						
Gewinn (Gain)*:	7 dB						
VSWR:	1,2						
Maximale Belastbarkeit (max. power):	500 W						
Nebenzipfeldämpfung (Side lobe level):	25 dB						
Windlast (Wind load) bei (at) 165 km/h / 200 km/h: Max. Windangriffsfläche (max. exposed area):	<table style="width: 100%; text-align: center;"> <tr> <td>339 N / 510 N 0,217 m²</td> <td>344 N / 519 N 0,22 m²</td> <td>146 N / 221 N 0,094 m²</td> </tr> <tr> <td> seitlich (lateral)</td> <td> von unten (from the bottom)</td> <td> frontal</td> </tr> </table>	339 N / 510 N 0,217 m ²	344 N / 519 N 0,22 m ²	146 N / 221 N 0,094 m ²	 seitlich (lateral)	 von unten (from the bottom)	 frontal
339 N / 510 N 0,217 m ²	344 N / 519 N 0,22 m ²	146 N / 221 N 0,094 m ²					
 seitlich (lateral)	 von unten (from the bottom)	 frontal					
Gewicht ca. (Weight approximately):	16,1 kg						
Länge/Breite/Höhe (Length/Width/Height):	2,485 m/1,73 m/0,23 m						
Anschluss (Connector):	7/16-Kuppler mit Wetterschutz (7/16 female with weather protection)						
Montage (Mounting):	Mastschelle für (Mast clamp for) 50 bis 85 mm Ø						
Material:	Tragrohr aus Aluminium, Mastschelle aus feuerverzinktem Stahl, Schrauben aus rostfreiem Edelstahl, Elemente aus Edelstahl, rostfrei; Vereisungsschutz aus "Luran S". (Supporting tube made of aluminium, mast clamp of hot galvanized steel, stud bolts of stainless steel, elements of stainless steel; Ice protection of plastic "Luran S".)						
Blitzschutz (Lightning protection):	Alle Metallteile liegen an Masse (all metal parts are connected with earth) (DIN VDE 0855)						

*) Mittelwert, bezogen auf einen Halbwellendipol (Average, referred to half wave dipole)

Änderungen vorbehalten (Subject to change without notice)